

Przystojna i przyzwoita

Dwa przymiotniki tworzące konstrukcje
predykatywne o znaczeniu ‘należy’
(w polszczyźnie XVII i XVIII wieku)

Renata Bronikowska
Instytut Języka Polskiego PAN

Konstrukcje bezpodmiotowe z formami przymiotnikowymi w XVII-XVIII w.

- Przymiotnik + rzeczownik *rzecz*
 - Ani też **przystoyna rzecz iest**/ áby Oćiec Syná swego Pánem názywał [...].
 - **Rzecz** niepodobna ani **przyzwoita** szturmować przeciw gwałtowi.
- Przymiotnik o postaci M lp. r.ż.
 - Zrodzenia się tylko chełpić **nie iest przystoyná**.
 - Słuszna, **przyzwoita**, áby Rodzicy dorosłym Synom, dáli się z dziedzictwá cieszyć [...].
- Przymiotnik o postaci M lp. r.n.
 - Niécoć wolno pátrz/ lécz co **przystoyno**.
 - Panem się nazywać samemu Bogu **iest przyzwoito** [...].

Znaczenie i etymologia

- *przystojna* (*przystojny* ‘taki, jak należy’ ← *przystać* ‘być stosownym’: *przystoi* ‘należy’):
 - ‘należy’: Ani też **przystoyna** Kościołowi z Marsem wrzeczy się wdawać.
- *przyzwoita* (*przyzwoity* ‘taki, jak należy’ ← niejasne, może od stp. *przywinąć* ‘przyłączyć się do kogoś’):
 - 1. ‘cechuje kogoś lub coś’: [...] mieć nogi **przyzwoita** wszelkiemu stworzeniu mającemu ciało.
 - 2. ‘należy’: Łaźnia tu, w łaźni nago myć się **przyzwoita** [...].

Plan wystąpienia

- Wiadomości wstępne
- Rozwój i zanikanie konstrukcji
- Własności konotacyjne
- Różnice znaczeniowe
- „Przymiotnikowość” vs. „czasownikowość”

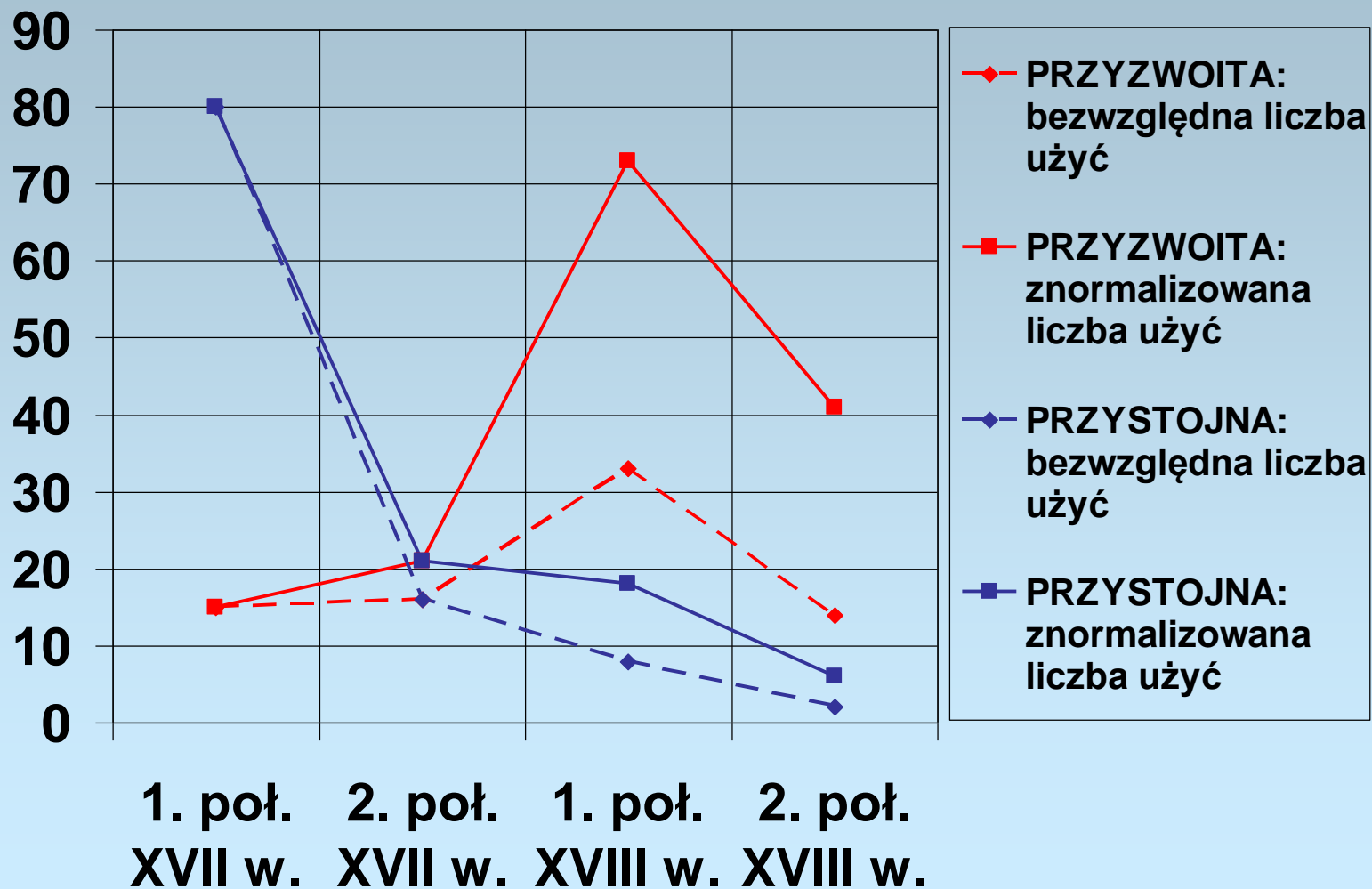
Podstawa materiałowa

- Elektroniczny korpus tekstów polskich XVII i XVIII w. (do 1772 r.) – ponad 10 mln słów
- Elektroniczny słownik języka polskiego XVII i XVIII w.
- Słownik polszczyzny XVI w.
- Słowniki XIX- i XX-wieczne: Lindego, wileński, warszawski, Doroszewskiego

Materiał korpusowy

PRZYSTOJNA	Liczba użyć	Procent	PRYZWOITA	Liczba użyć	Procent
<i>rzecz przystojna</i>	48	45%	<i>rzecz pryzwoita</i>	19	24%
<i>przystojna</i>	31	29%	<i>pryzwoita</i>	50	64%
<i>przystojno</i>	28	26%	<i>pryzwoito</i>	9	12%
ŁĄCZNIE	107	100%	ŁĄCZNIE	78	100%

PRZYSTOJNA i PRYZWOITA w korpusie barokowym



PRZYSTOJNA i PRYZWOITA w słownikach

	SXVI	e-SXVII	Linde	SWil	SW	SJPD
<i>rzecz przystojna</i>	+	+	przykłady użycia (XVII, XVIII w.)	-	-	-
<i>przystojna</i>	+	+	przykład użycia (XVII w.)	przykład użycia (XVII w.)	przykład użycia (XVII w.)	-
<i>przystojno</i>	+	+	składnik definicji (<i>pryzwoito</i>)	-	hasło (<i>przestarzałe</i>)	-
<i>rzecz przyzwoita</i>	+	+	przykłady użycia (XVII, XVIII w.)	-	składnik definicji (<i>pryzwoito, przyzwoita</i>)	przykład użycia (XIX w.)
<i>pryzwoita</i>	+	+	hasło i składnik definicji (<i>należy, przysusza, wypada</i>)	składnik definicji (<i>przysusza</i>)	hasło	związek terminologiczny (<i>przestarzałe</i>)
<i>pryzwoito</i>	+	+	hasło i składnik definicji (<i>przystoi, moja rzecz</i>)	-	hasło	hasło (<i>dawne</i>), przykład (XVIII w.)

Własności konotacyjne: *przyzwoita* ‘cechuje kogoś lub coś’

- NP(dat) – INFP
 - [...] mieć nogi **przyzwoita** wszelkiemu stworzeniu mającemu ciało.
- NP(dat) – SP(żeby)
 - [...] **przyzwoita** **iest** Człowiekowi, áby znáydoskonalszego lekarstwa, uczynił truciznę [...]
- NP(dat) – SP(że)
 - [...] **przyzwoita** terážnieyszego wieku ludźiom/ M. P. Chreptowiczu: lż się pospolicie naywięcey zwykli o Nowinách pytać [...]
- NP(dat) – ADVP
 - Pięknego był rozsądku, i obyczajow chwalebnych, nim żołnierzem został, i ztąd ani naymnieyszey surowości i dzikości do siebie nie przyjął, co temu [żołnierskiemu] stanowi inaczezy **przyzwoita**.

Własności konotacyjne: *przyzwoita* ‘należy’

- [NP(dat)] – INFP
 - **Przyzwoita**, pod czas i Królowi, do ludzkiej Nakłonić się myśli [...].
 - [...] **przyzwoita** ie [klasztory] dawać w iedną linią, albo w klamrę, á nie w kwadrat.
- [NP(dat)] – SP(żeby)
 - Tym [skarbcem] áby były murowane y sklepione, **przyzwoita**, dla bezpieczeństwa od ognia y złodzieia [...].
 - Słuszna, **przyzwoita**, áby Rodzicy dorosłym Synom, dáli się z dziedzictwá cieszyć [...].
- SP(kiedy)
 - Proporcya zász szerokości do wysokości dość **przyzwoita**, gdy będzie táka iáką ma liczba 3. do 2.
- ∅
 - Na co Kassus; iako **przyzwoita** Pochmurzy czoła [...].

Własności konotacyjne: *przystojna* 'należy'

- [NP(dat)] – INFP
 - Ani też **przystojna** Kościółowi z Marsem wrzeczy się wdawać.
 - Zrodzenia się tylko chęłpic **nie jest przystojną**.
- [NP(dat)] – SP(żeby)
 - [...] całej R.P. [...] **przystojniejsza** i należytniejsza, aby zupełnym zawsze i nienaruszonym nigdy zostawała kredycie.
 - [...] **przystojna była/ áby** przez Syná w Bostwie przyrodzonego/ przysposobiony Syn do Dźiedzictwá/ z ktorego wypadł/ przywiedźiony był.
- ADVP
 - [...] uczynić ktorego Pásierbá Dźiedzicem po sobie/ [...] **przystojniejszać ták** nisz co wiedzieć czyiego bęśiá wziąć zá syná [...].
- ∅
 - Aleć nászá rzecz nie o zdániach drugich/ ále iáko **przystojna** y potrzebna/ o tym się pytać y vżywać.

Cechy przymiotnika	Cechy czasownika
<p>Stopniowanie:</p> <p>[Słońce] nie zdaje się być potrzebne, ażeby obracało się po świecie, i owszem przyzwoitsza, żeby stało.</p> <p>To nayprzystoyniejsza podobać się swemu własnemu mężowi.</p>	<p>Analityczna odmiana czas.:</p> <p>Zaż rzeczy mniejszych puścić mimo przystoyna nie będzie [...].</p> <p>[...] nie Zgodnaby, (nie Przystoynaby, nie Grzecznaby,) to byłá, áby tu został [....].</p>
<p>Łączliwość z formą <i>była</i>:</p> <p>[...] nieprzystoyna beła cudze listy przeimowac [...]</p>	<p>Łączliwość z formą <i>było</i>:</p> <p>[...] przyzwoita było, áby od pierwszego stworzenia swego słońce zbliżáło się było ku Ráiówi y pryncypalniejszym kráiom ziemi [...].</p>
<p>Obecność posiłkowego <i>jest</i>:</p> <p>[...] przyzwoita iest Człowiekowi, áby znáydoskonalszego lekarstwa, uczynił truciznę [...].</p>	<p>Brak posiłkowego <i>jest</i>:</p> <p>Lecz broń tę ná nieprzyacielá tylko ná pogániná/ nie w domu ná brátá/ ná krew swoię/ dobydź przystoyna.</p>

Podsumowanie i perspektywy

- Różnice w rozwoju form predykatywnych poszczególnych przymiotników
 - Jaka była droga rozwoju innych przymiotników?
 - Co sprawiło, że takie użycia zanikły?
 - Dlaczego niektóre się zachowały?
- Status form predykatywnych – pośredni między formami przymiotnikowymi a czasownikowymi
 - Jak były opisywane w dawnych gramatykach i słownikach?
 - Jak opisać je w obecnie powstających gramatykach i słownikach dawnej polszczyzny?

Dziękuję za uwagę